

# World Glaucoma Week



**March 6–12, 2016**

March 6–12, 2016

**SEMANA MUNDIAL DEL  
GLAUCOMA**

**6 -12 DE MARZO**

# EL GLAUCOMA

El **glaucoma** es una enfermedad ocular que va dañando lentamente el nervio óptico, la parte del ojo que transmite las imágenes al cerebro

Es la **primera** causa de ceguera irreversible en el mundo

Afecta a **un millón de personas en España** y a unos 60 millones de personas en el mundo; más de la mitad están ciegas por la enfermedad

La **mitad** de los pacientes con glaucoma no saben que lo tienen porque en la mayoría de los casos no produce síntomas y el enfermo no es consciente de que padece la patología hasta que ha perdido gran parte del campo visual

La **presión ocular elevada** es el único factor de riesgo conocido que se puede tratar actualmente. Su disminución detiene el progreso de la enfermedad, pero la visión perdida no se recupera

# EL GLAUCOMA

Muchos casos de glaucoma avanzado podrían evitarse mediante la **detección temprana** a partir de una revisión oftalmológica

Los mayores de 45 años deben visitar al oftalmólogo cada 2 años

En los casos de hipertensión ocular u otros factores de riesgo, los controles **deberían ser anuales**

La enfermedad multiplica por cuatro el riesgo de caídas y supone un grave peligro para la conducción

No tiene cura, pero sí hay tratamientos (cirugía, láser y colirios) para reducir la presión ocular y detener el progreso de la enfermedad

En los casos de **glaucoma familiar**, el estudio genético permite un diagnóstico precoz de los miembros portadores.

# EL GLAUCOMA

## Factores de riesgo

- Edad (mayores de 60 años)
- Antecedentes familiares de glaucoma
- Hipertensión ocular
- Miopía o hipermetropía alta
- Otras enfermedades oculares
- Traumatismos oculares
- Raza negra o asiática
- Ángulo estrecho

## Síntomas

Generalmente, la enfermedad avanza sin ofrecer síntomas evidentes hasta que ha afectado a gran parte del campo visual.

En algunos casos, el paciente puede notar:

- Dificultad para bajar escaleras, caídas habituales...
- Inseguridad en la conducción, sobre todo de noche
- Dolor intenso y enrojecimiento ocular (solo en caso de un ataque agudo de glaucoma)

## Prevención

- Revisiones oculares bienales a partir de los 45 años
- Revisiones oculares anuales si se tiene algún factor de riesgo
- Control de la tensión ocular, en caso de tenerla elevada
- Hábitos de vida saludables (no fumar, cuidar la alimentación y realizar ejercicio moderado)

**unidad de diagnóstico precoz**

**del 7 al 9 de marzo**

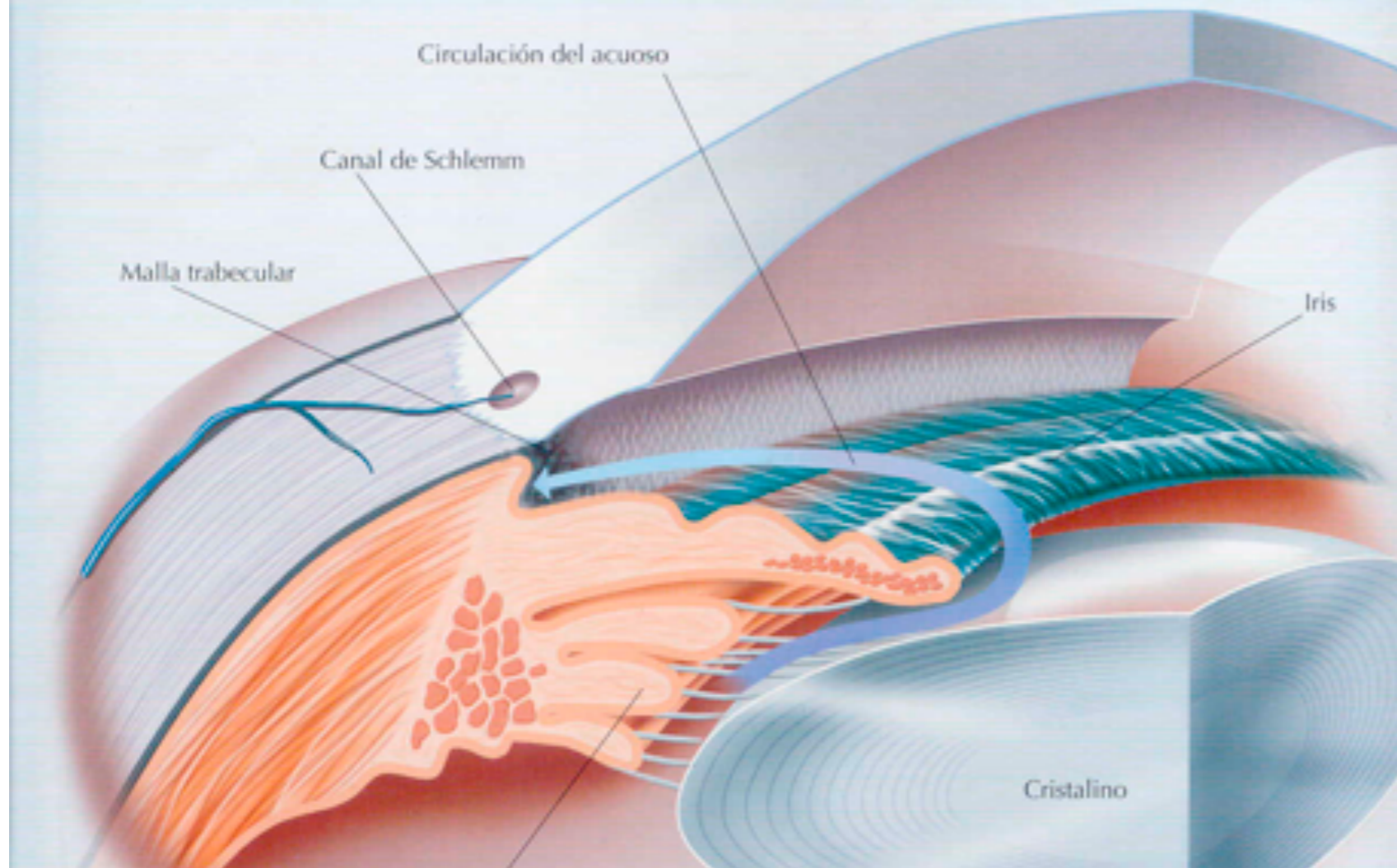
Revisiones gratuitas a población de riesgo no diagnosticada, que incluyen:

agudeza visual  
toma de la presión ocular y  
exploración del nervio óptico

Para reservar hora de revisión  
llamar al 91 535 35 70  
o enviar un mail a  
[ioamadrid@info.com](mailto:ioamadrid@info.com)



## GLAUCOMA DE ÁNGULO ABIERTO (CRÓNICO)



# ¿ Qué es el GLAUCOMA ?

**Miércoles 9 de Marzo del 2016, 17 hs**  
IOA - Madrid Galileo 104

**AFORO LIMITADO: 91 535 35 70**

Innova Ocular  
IOA Madrid



**World Glaucoma Week**



**March 6-12, 2016**



**Dr. Aitor Fernández**